

# ELTEN

## ORTHOPÄDISCHER FUSSSCHUTZ



Jetzt auch auf: [YouTube/ELTENGmbH](https://www.youtube.com/ELTENGmbH)

**ELTEN**  
*Take a walk on the safe side*

ORTHOPÄDISCHER FUSSSCHUTZ GEMÄSS BGR 191 .....	<b>3</b>
SO EINFACH GEHT'S .....	<b>4</b>
ELTEN KOLLEKTION FÜR ORTHOPÄDISCHEN FUSSSCHUTZ .....	<b>5</b>
ORTHOPÄDISCHE ZURICHTUNGEN .....	<b>6</b>
ORTHOPÄDISCHE EINLAGEN .....	<b>8</b>
BEZUGSQUELLEN .....	<b>15</b>
KOSTEN .....	<b>16</b>

**Ausführliche Informationen  
finden Sie auch unter:  
[www.elten.com](http://www.elten.com)**

Sehr geehrter Kunde,

Berufsgenossenschaftliche Regeln für Sicherheit und Gesundheit bei der Arbeit dienen der Verhütung von Arbeitsunfällen, Berufskrankheiten und arbeitsbedingten Gesundheitsgefahren. Die **BG-Regel 191** beschäftigt sich mit der Benutzung von Fuß- und Knieschutz.

Im Januar 2007 ist eine Änderung der berufsgenossenschaftlichen Richtlinie BGR 191 in Kraft getreten. Diese Änderung besagt, dass bei jeder orthopädischen Anpassung von Sicherheitsschuhen geprüft werden muss, ob diese weiterhin den Anforderungen der Norm EN ISO 20345 entsprechen.

Diese Prüfung muss durch ein offizielles Prüfinstitut durchgeführt werden, welches anschließend eine **EG-Baumusterprüfbescheinigung** ausstellt. Die Kosten für eine solche Prüfung sind erheblich, so dass es wirtschaftlich nicht tragbar ist, diese für jede angefragte orthopädische Änderung durchzuführen.

Um der Nachfrage nach orthopädischen Anpassungen dennoch gerecht zu werden, bietet die ELTEN GmbH für die häufigsten orthopädischen Problemstellungen ein umfangreiches Sortiment von Sicherheitsschuhen an, die dafür im Vorfeld zertifiziert wurden.

Wir möchten Ihnen helfen **Probleme zu lösen**; und das möglichst einfach und unkompliziert. Aus diesem Grund bieten wir Ihnen in Zusammenarbeit mit unseren Partnern ein umfangreiches orthopädisches Versorgungssystem. Dazu noch die Möglichkeit, dieses wo immer und wann immer Sie wollen anzuwenden.

Auf den folgenden Seiten haben wir für Sie einige Informationen rund um das Thema orthopädischer Fußschutz zusammengefasst. Sie sollen es Ihnen ermöglichen, trotz des Bedarfs für orthopädische Maßnahmen sicheren Fußes Ihrer Arbeit nachzugehen.

Ihr ELTEN Team

## FLEXIBLER SERVICE

Alle von der ELTEN GmbH angebotenen orthopädischen Maßnahmen, wie Zurichtungen oder Einlagenversorgung, können **bei jedem** zugelassenen **Orthopädienschuhmacher** oder **jedem Sanitätshaus** Ihrer Wahl durchgeführt werden. Dies bietet Ihnen größtmögliche Flexibilität.

## SO EINFACH GEHT'S

Mit folgenden Schritten gelangen Sie an den passenden Schuh:

<b>1</b>	Auswahl und Beschaffung des gewünschten Schuhs aus dem ELTEN Sortiment. (Fachhandelsadressen auf Anfrage unter <a href="mailto:service@elten.com">service@elten.com</a> )
<b>2</b>	Einreichen der ärztlichen Bescheinigung mit Angabe der Art der gewünschten Maßnahme beim Orthopädienschuhmacher/Sanitätshaus Ihrer Wahl.
<b>3</b>	Beschaffung des individuell benötigten Materials durch den Orthopädienschuhmacher / das Sanitätshaus bei unseren Partnern (s. Seite 15)
<b>4</b>	Der Orthopädienschuhmacher / das Sanitätshaus lädt sich die Fertigungsanweisung für die Zurichtung / die Einlage von der ELTEN Homepage unter <a href="http://www.elten.com">www.elten.com</a> , Menüpunkt Service herunter.
<b>5</b>	Der Orthopädienschuhmacher / das Sanitätshaus führt die notwendige Maßnahme durch.
<b>6</b>	Abrechnung der vorgenommenen Maßnahme durch den Orthopädienschuhmacher / das Sanitätshaus.

## WICHTIGE INFORMATION!

**Bitte beachten Sie:** Der Schuh ist nur durch den Träger zu tragen, für den die orthopädische Veränderung in Auftrag gegeben wurde. Ansonsten besteht ein persönliches Haftungsrisiko.

## ELTEN KOLLEKTION FÜR ORTHOPÄDISCHEN FUSSSCHUTZ

Alle von ELTEN für orthopädische Maßnahmen angebotenen Modelle entsprechen den Anforderungen der EN ISO 20345, sowie den Zusatzanforderungen S1, S2 oder S3. Sie tragen die Kennzeichnung CE, d.h. sie wurden einer Baumusterprüfung bei einer anerkannten europäischen Prüfstelle unterzogen und erfüllen alle grundsätzlichen Anforderungen der europäischen Richtlinie 89/686/EWG über die Persönliche Schutzausrüstung.

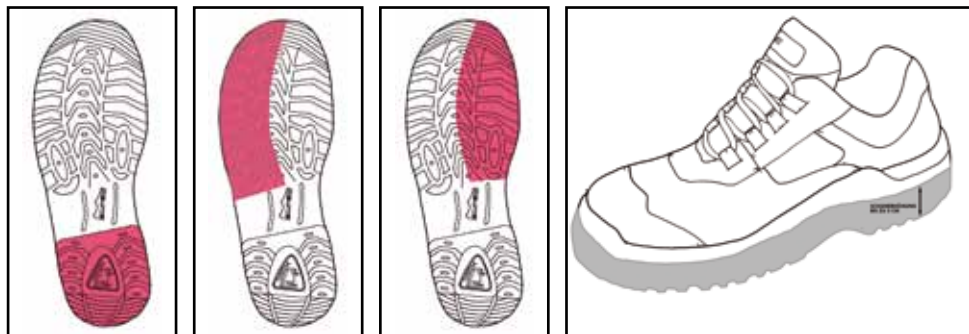
Für Ihre benötigte orthopädische Maßnahme bieten wir Ihnen eine große Auswahl an zertifizierten Artikel aus unserer Kollektion an. Das komplette Sortiment für die Orthopädische Zurichtung finden Sie auf Seite 7 und für die Orthopädischen Einlagen auf Seite 12/13/14. Oder auf Anfrage bei unserem Service-Team. Mailen Sie uns unter [service@elten.com](mailto:service@elten.com). Wir beraten Sie gerne!



## ORTHOPÄDISCHE ZURICHTUNGEN

ELTEN bietet Ihnen für die am häufigsten benötigten Zurichtungen, die entsprechenden Lösungen an.

- Schuherhöhungen von bis zu 30 mm (gemessen am Absatz)
- Schuherhöhungen bis zu 15 mm im Ballenbereich
- Innen- und Außenranderhöhungen
- orthopädische Abrollhilfen
- Erhöhter Absatz



## DAS MATERIAL

Das Material für die Zurichtung erhält der Orthopädienschuhmacher / das Sanitätshaus Ihrer Wahl bei unseren Partnern, der Firma Schein Orthopädie Service KG oder der Firma Mander-Malms Schuhtechnik GmbH.

**MANDER-MALMS**  
Schuhtechnik GmbH

schein orthopädie  
service  
Germany since 1879

## FERTIGUNGSANWEISUNG

Die Fertigungsanweisung erhält der Orthopädienschuhmacher / das Sanitätshaus auf unserer Homepage unter dem Menüpunkt Service oder auf Anfrage bei unserem ELTEN Service-Team per Mail unter [service@elten.com](mailto:service@elten.com).

## ELTEN KOLLEKTION

Für die genannten orthopädischen Zurichtungen sind Artikel der ELTEN Produktgruppen ERGO-ACTIVE, BIOMEX PROTECTION®, BUSINESS, SPORTICS, CLASSIC-LINE, SAFETY-GRIP, MEN AT WORK, SPECIALS und LOWA zertifiziert.

ERGO-ACTIVE	
7237402	ADAM ESD S1
7237302	SAMMY ESD S1
234202	GLENN S1P
7228202	JACK ESD S1
7207202	GARY ESD S1
257202	JAN Grey S1
657202	ROGER Grey S2
7218202	MICK Low ESD S1
7618202	MICK Mid ESD S2
7215302	MATTY Low ESD S2
7615302	MATTY Mid ESD S2
7227102	DUSTIN S3
628102	ROGER Black S3
247102	ROB S3
647102	RUBEN S3

BIOMEX-PROTECTION®	
63331	DINO Black S3

BUSINESS	
72695	RONNY ESD S2

SPORTICS	
72129	SCOTT ESD S1
72832	SENEX ESD S2
76832	SANDER ESD S2
72128	STEPHEN ESD S1
72824	SUNNY ESD S1
72826	SKY Grey-Yellow ESD S1

CLASSIC-LINE	
23291	LASLO S1P
72329	LASLO ESD S1
72525	LUKAS ESD S1
72823	LARRY ESD S2
26231	LEN S3

CLASSIC-LINE	
72623	LEN ESD S2
726241	LEN ESD S3 Steel
66231	LEX S3
76623	LEX ESD S2
766241	LEX ESD S3 Steel

SAFETY-GRIP	
72051	TOBY Low ESD S3 HI
76051	TOBY Mid ESD S3 HI
721191	TILL Low ESD S3 HI
761191	TILL Mid ESD S3 HI
67011	TIM S3
60561	LUTZ S3 HI
66831	JOE S3 CI
66461	JORIS S3 CI
69771	BENNO S3
725841	RENZO Low ESD S3
765841	RENZO Mid ESD S3
67451	RENZO Mid Sympatex S3
764741	RENZO High ESD S3 HI

MEN AT WORK	
72495	PETER ESD S1
72058	BASTIAN Low ESD S2
76058	BASTIAN Mid ESD S2
2478	BRUNO S2
6758	BEN S2

SPECIALS	
64461	CARL S3 HI

LOWA	
5909	RENEGADE Work GTX® Lo S3
5937	RENEGADE Work GTX® Mid S3
5340	SEEKER Work GTX® S3

## EINLAGEN-VIELFALT MIT SYSTEM

ELTEN bietet für die notwendigen orthopädischen Maßnahmen sechs verschiedene Einlagen an. Je nach Ihrem individuellen Bedarf kann der Orthopädienschuhmacher / das Sanitätshaus Ihrer Wahl die geeignete Einlage bei unserem jeweiligen Partner beziehen. Die Bezugsadressen sowie alle notwendigen Angaben zu den angebotenen Einlagen finden Sie auf den nachfolgenden Seiten.

## HAFTUNGSHINWEIS

Jeder Einlagentyp ist nur für ausgewählte Produktgruppen aus der ELTEN Kollektion zertifiziert. Bitte beachten Sie, dass die Schuhe mit der angebotenen Einlegesohle und in diesem Zustand geprüft wurden. Sie entsprechen den Anforderungen der jeweils gültigen Norm. Beim Austausch der Einlegesohle behält der Schuh nur dann seine geprüften Schutz Eigenschaften, wenn die Einlegesohle durch eine vergleichbare baugleiche Einlegesohle des Herstellers ersetzt wird.

## FERTIGUNGSANWEISUNG

Die Fertigungsanweisung erhält der Orthopädienschuhmacher / das Sanitätshaus auf unserer Homepage unter dem Menüpunkt Service oder auf Anfrage bei unserem ELTEN Service-Team per Mail unter [service@elten.com](mailto:service@elten.com).

## EINLAGE ESD 3596

Die Einlage ESD 3596 der Firma Seidl GmbH Orthopädie - Schuhtechnik zertifiziert für die ELTEN Produktgruppen BIOMEX PROTECTION®, CLASSIC-LINE, SAFETY-GRIP, MEN AT WORK und SPECIALS.

## EIGENSCHAFTEN DER EINLAGE

- aktiv korrigierende Einlage
- Vorfuß perforiert
- als Bausatz lieferbar
- in verschiedenen Höhen von 2 - 6 mm lieferbar
- ESD Eigenschaften



**SEIDL**  
GmbH Orthopädie-Schuhtechnik

**Sensoped**  
... ein Schritt weiter in der Evolution

## EINLAGE 97 2778 799

Die Einlage 97 2778 799 der Firma Schein Orthopädie Service KG ist zertifiziert für die ELTEN Produktgruppen BIOMEX PROTECTION®, CLASSIC-LINE und SAFETY-GRIP.

### EIGENSCHAFTEN DER EINLAGE

- Orthopädischer Einlagenrohling aus EVA-Material - antistatisch
- 1/4 schalig geformt
- Vorfuß perforiert
- thermisch verformbar
- individuell von unten durch Schleifen anpassbar
- ESD Eigenschaften



## EINLAGE 785...

Die Einlage 785... der Firma Schein Orthopädie Service KG ist zertifiziert für die ELTEN Produktgruppen ERGO-ACTIVE, BIOMEX PROTECTION®, CLASSIC-LINE, NOVA-FEMININ, SAFETY-GRIP und MEN AT WORK.

### EIGENSCHAFTEN DER EINLAGE

- Einlagenrohling aus Polyolefin- Schaumstoff
- lieferbar mit und ohne Deckmaterial
- Herstellung durch CNC-Fräsen
- geringes Gewicht, Shore A 36
- wird als Bausatz geliefert oder individuelle Konstruktion im Digiped-Scansystem
- Standardmodell individuell von unten und oben durch Schleifen anpassbar
- jeweils eine Ausführung mit flacher und hoher Ferse erhältlich
- ESD Eigenschaften



## EINLAGE SOFTASTATIC

Die Einlage SoftAstatic der Firma Mander Malms Schuhtechnik GmbH ist zertifiziert für die ELTEN Produktgruppen ERGO-ACTIVE, BIOMEX PROTECTION®, BUSINESS, SPORTICS, CLASSIC-LINE, SAFETY-GRIP, MEN AT WORK, SPECIALS und LOWA .

### EIGENSCHAFTEN DER EINLAGE

- neues, baumustergeprüftes und zertifiziertes orthopädisches Versorgungssystem
- lieferbar in 8 verschiedenen fußtypgerechten Einlagenrohlingen mit unterschiedlichen Abstützungen und Bettungen, als Fräsrohling für CAD-Fräsen oder als Bausatz
- alle Varianten können individuell bearbeitet und angepasst werden
- Fersenhöhe bis 10mm möglich (Verkürzungsausgleich bis 8mm)
- individuelle Polsterung möglich
- mit und ohne Versteifung verwendbar
- ESD Eigenschaften

**MANDER-MALMS**  
= Schuhtechnik GmbH =

8 fußtypgerechte  
Varianten erhältlich

individuell zu bearbeiten

ESD-fähig



Bausatz lieferbar

baumustergeprüft und zertifiziert



**SoftAstatic**  
DAS VARIABLE EINLAGENSYSTEM

## EINLAGE 8185

Die Einlage 8185 der Firma Matthias Hartmann Orthopädie und Sport GmbH ist zertifiziert für die ELTEN Produktgruppen BIOMEX PROTECTION® und CLASSIC-LINE.

### EIGENSCHAFTEN DER EINLAGE

#### Polstersohle

- hohe elektr. Leitfähigkeit (ESD)
- hoher Tragekomfort
- abriebfest



#### Plantarsehnenpolster

- hohe elektrische Leitfähigkeit
- dämpfend

#### Dämpfungselement

- hohe elektr. Leitfähigkeit
- reduziert die Aufprallkräfte
- dauerelastisch
- druckverteilend

#### Kork-Korrekturelement

- hohe elektr. Leitfähigkeit
- druckverteilend
- korrigierend



## EINLAGE 9516

Die Einlage 9516 der Firma Matthias Hartmann Orthopädie und Sport GmbH ist zertifiziert für die ELTEN Produktgruppen ERGO-ACTIVE, BIOMEX-PROTECTION®, BUSINESS, TRAINERS, SPORTICS, CLASSIC-LINE, SAFETY-GRIP, MEN AT WORK, SPECIALS und LOWA.

### EIGENSCHAFTEN DER EINLAGE

- Oberbezug Pryx antistatisch
- ganzflächig perforiert
- Einlagen Korrekturalelement EVA antistatisch
- Ballen-Fersenpolster als Stoßabsorber optional
- individuell von unten und oben anpassbar
- antistatischer Fersenkeil als Verkürzungsausgleich bis zu 8 mm möglich
- als Bausatz lieferbar
- ESD Eigenschaften



HERSTELLER		SCHEIN		MANDER-MALMS	HARTMANN		SEIDL
EINLAGE		785...	97 2778 799	SoftAstatic	8185	9516	3596
<b>ERGO-ACTIVE</b>							
7237402	ADAM ESD S1	x		x		x	
7237302	SAMMY ESD S1	x		x		x	
234202	GLENN S1P	x		x		x	
7228202	JACK ESD S1	x		x		x	
7207202	GARY ESD S1	x		x		x	
257202	JAN Grey S1	x		x		x	
657202	ROGER Grey S2	x		x		x	
7218202	MICK Low ESD S1	x		x		x	
7618202	MICK Mid ESD S2	x		x		x	
7215302	MATTY Low ESD S2	x		x		x	
7615302	MATTY Mid ESD S2	x		x		x	
7227102	DUSTIN ESD S3	x		x		x	
628102	ROGER Black S3	x		x		x	
247102	ROB S3	x		x		x	
647102	RUBEN S3	x		x		x	
<b>BIOMEX-PROTECTION®</b>							
63331	DINO Black S3	x	x	x	x	x	x
763421	RENZO Biomex ESD S3			x			
<b>BUSINESS</b>							
72695	RONNY ESD S2			x		x	
<b>TRAINERS</b>							
728321	SENEX ESD S3					x	
768321	SANDER ESD S3					x	
<b>SPORTICS</b>							
72129	SCOTT ESD S1			x		x	
72832	SENEX ESD S2			x		x	
76832	SANDER ESD S2			x		x	
72128	STEPHEN ESD S1			x		x	
72824	SUNNY ESD S1			x		x	
72826	SKY Grey ESD S1			x		x	

HERSTELLER		SCHEIN		MANDER-MALMS	HARTMANN	SEIDL	
EINLAGE		785...	97 2778 799	SoftAstatic	8185	9516	3596
<b>CLASSIC-LINE</b>							
23291	LASLO S1P	x	x	x	x	x	x
72329	LASLO ESD S1	x		x		x	x
72525	LUKAS ESD S1	x		x		x	x
72823	LARRY ESD S2	x		x		x	x
26231	LEN S3	x	x	x	x	x	x
72623	LEN ESD S2	x		x		x	x
726241	LEN ESD S3 Steel			x		x	
66231	LEX S3	x	x	x	x	x	x
76623	LEX ESD S2	x		x		x	x
766241	LEX ESD S3 Steel			x		x	
<b>NOVA-FEMININ</b>							
74025	SUSAN ESD S1	x					
4905	LAURA S1	x					
74409	NORA ESD S1	x					
74488	KARA Black ESD S1	x					
74020	LEXA ESD S1	x					
74026	LUNA ESD S2	x					
44406	LEA S1	x					
44403	BERIT S2	x					
74475	JANA ESD S2	x					
74076	KIM ESD S2	x					
44551	LINDA S3	x					
44501	LEILA S3	x					
<b>SAFETY-GRIP</b>							
72051	TOBY Low ESD S3 HI	x		x		x	x
76051	TOBY Mid ESD S3 HI	x		x		x	x
721191	TILL Low ESD S3 HI	x		x		x	x
761191	TILL Mid ESD S3 HI	x		x		x	x
67011	TIM S3	x		x		x	x
60561	LUTZ S3 HI	x		x		x	x

HERSTELLER		SCHEIN		MANDER-MALMS	HARTMANN		SEIDL
EINLAGE		785...	97 2778 799	SoftAstatic	8185	9516	3596
<b>SAFETY-GRIP</b>							
66831	JOE S3 CI	x		x		x	x
66461	JORIS S3 CI	x		x		x	x
69771	BENNO S3		x				x
725841	RENZO Low ESD S3	x		x		x	x
765841	RENZO Mid ESD S3	x		x		x	x
67471	RENZO Glas S3 CR	x		x		x	x
67451	RENZO Mid Sympatex S3	x		x		x	x
764741	RENZO High ESD S3 HI	x		x		x	x
65741	RENZO Winter S3 CI			x			
<b>MEN AT WORK</b>							
72495	PETER ESD S1	x		x		x	x
72058	BASTIAN Low ESD S2	x		x		x	x
76058	BASTIAN Mid ESD S2	x		x		x	x
2478	BRUNO S2	x		x		x	x
6758	BEN S2	x		x		x	x
<b>SPECIALS</b>							
64073	HARALD S2 HI					x	
64461	CARL S3 HI	x		x		x	x
8651	STAN S3 HI			x			
69721	BENNO S3 HI			x			
<b>LOWA</b>							
5909	RENEGADE Work GTX® Lo S3			x		x	
5937	RENEGADE Work GTX® Mid S3			x		x	
5340	SEEKER Work GTX® S3			x		x	



**BEZUGSADRESSEN****Schein Orthopädie Service KG**

Hildegardstr. 5  
42897 Remscheid

Tel.: +49 (2191) 910-0  
Fax: +49 (2191) 91028-100

info@schein.de  
www.schein.de

**Mander-Malms GmbH**

Mühlengasse 1  
34281 Gudensberg

Tel.: +49 (0) 5603 9182-200  
Fax: +49 (0) 5603 9182-22

info@mander-malms.de  
www.mander-malms.de

**MANDER-MALMS**  
= Schuhtechnik GmbH =

**Matthias Hartmann Orthopädie + Sport GmbH**

Auf der Langaar 8  
35684 Dillenburg-Frohnhausen

Tel.: +49 (0) 2771 26 79 - 0  
Fax: +49 (0) 2771 26 79 - 29

info@hartmann-os.com  
www.hartmann-os.com

**Seidl GmbH**

Roritzerstr. 4  
93047 Regensburg

Tel.: +49 (0) 941 51598  
Fax: +49 (0) 941 5999741

info@schuh-seidl.de  
www.schuh-seidl.de



## KOSTENERSTATTUNG FÜR ORTHOPÄDISCHEN FUSSSCHUTZ

### **Generell gilt für orthopädische Zurichtungen und orthopädische Einlagen:**

Kosten für orthopädische Veränderungen zahlen die Krankenkassen nur für Privatschuhe, nicht für Sicherheitsschuhe. Bei Privatschuhen übernimmt die Krankenkasse für ein Paar Schuhe pro Halbjahr die Kosten.

**Ausnahmen:** Bei einer Fußschädigung in Folge eines Arbeitsunfalles gewähren die Träger für berufliche Rehabilitation eine Kostenerstattung für Sicherheitsschuhe, wenn eine entsprechende Diagnose vom Arzt vorliegt. Dies können folgende Kostenträger sein:

- Träger der gesetzlichen Unfallversicherung
- Träger der Kriegsopferversorgung
- Träger der gesetzlichen Rentenversicherung
- Bundesagentur für Arbeit
- Träger der begleitenden Hilfe im Arbeitsleben
- Träger der Sozialhilfe

Der Arbeitgeber kann mit seiner Betriebskrankenkasse (BKK) Sonderregelungen bezüglich des orthopädischen Fußschutzes vereinbart haben.

Weitere Informationen: BGR 191 des BGVR im Anhang 2, Kapitel 5.  
(Bezugsquelle: [www.arbeitssicherheit.de](http://www.arbeitssicherheit.de))

### **ELTEN GmbH**

Ostwall 7-13  
47589 Uedem

Telefon 2825-8068  
Telefax: 2825-8075

E-Mail: [service@elten.com](mailto:service@elten.com)  
Internet: [www.elten.com](http://www.elten.com)

**ELTEN**  
*Take a walk on the safe side*